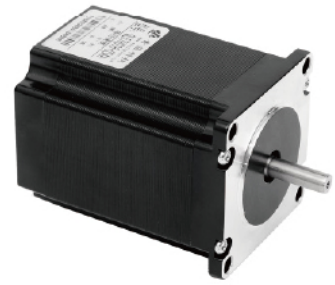


QL两相60MM高力矩步进电机参数

技术特点

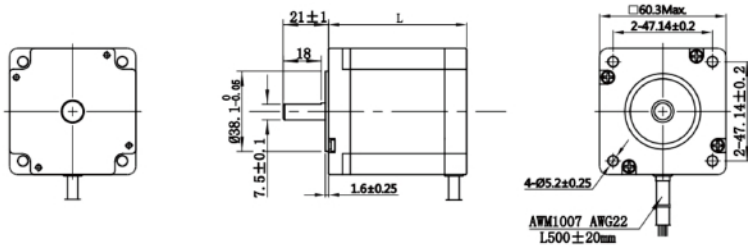
步距精度	5%
步距角	1.8°
绝缘电阻	500VDC 100MΩ Min
绝缘强度	500VAC 50Hz 1mA 1 Min
环境温度	-20~+40°C
温升	80°C Max
绝缘等级	B



技术参数

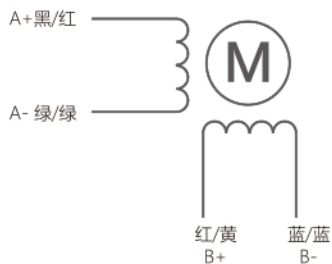
型号	保持转矩(NM)	相电流(A)	电阻(Ω)	电感(MH)	转动惯量(g.cm ²)	长度(MM)	重量(Kg)	线数	适配驱动器
QL60HB65-03A	2.2	3.0	0.6	1.9	490	65	1.0	4	DH556-M
QL60HB86-03A	3.0	4.0	0.8	1.8	600	84	1.25	4	DH856-M

外形尺寸



型号	轴径(mm)	轴伸(mm)	轴长(mm)
QL60HB65-03A	8	平台0.5x18	21±1
QL60HD86-04A	8	平台0.5x18	21±1

电机接线图



※备注：出线方式、出线长度、轴径、轴长，出轴方式及其他机身长度可以根据客户要求定制。